

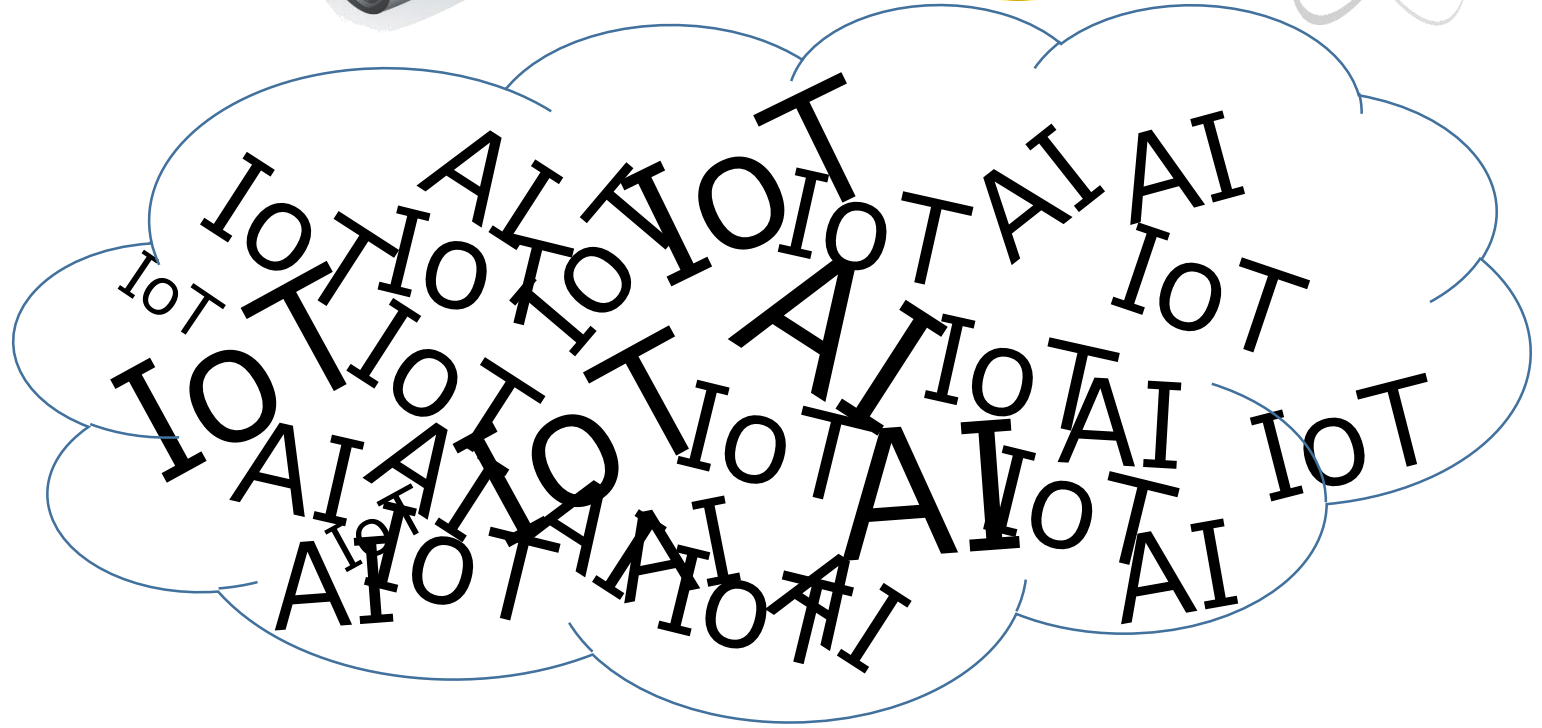
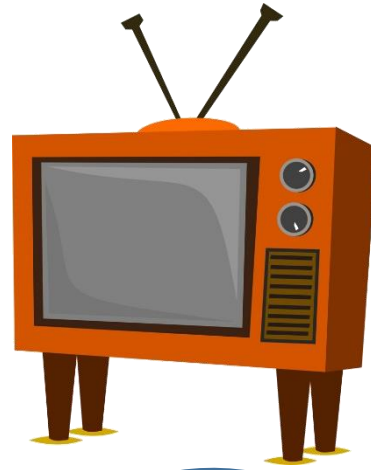
# AIによる画像検査手法の 導入セミナー

# 満員御礼



スマホ・携帯電話は、電源をお切りになるか、  
マナーモードに設定を。

# 背景



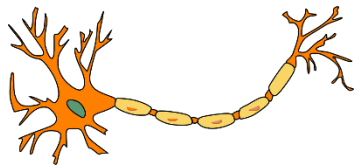
# AI ??

AI(人工知能)で爆発的進化中のもの

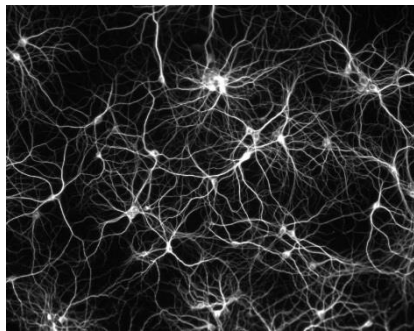
## Deep Learning (深層学習)



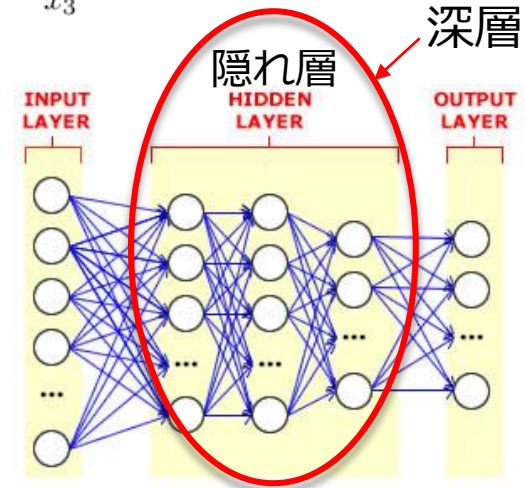
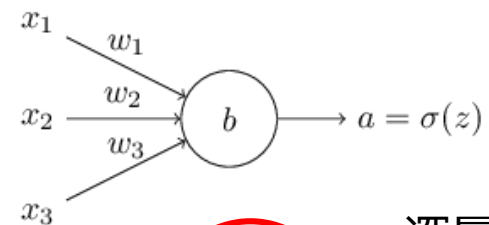
神経細胞



神経回路網



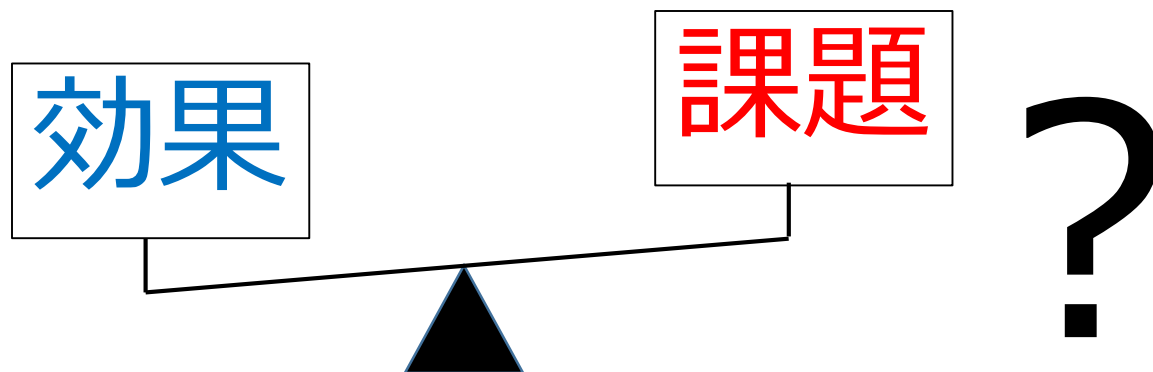
ニューロン



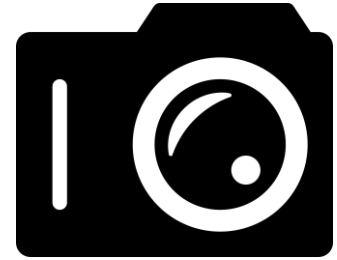
# 調査開始

県内企業の業務効率化策としてAIの活用が有効であるか調査する。

そこでDeep Learning(深層学習)による画像処理システムを導入し、その効果を検証する。



# 企業に協力依頼



- 画像のご提供  
OK品                      それぞれ数十枚以上  
NG品
- 時期  
H29年度 はじめ  
産技セ → 結果ご報告

# 結果

## ■ 頂いた画像に適用した結果

- 判定能力
  - 従来出来ないものも で・き・た
  - 初めての人でも直ぐ で・き・た
- 所感
  - これは、早く使い出したもの勝ち

え～、  
これも出来ちゃう  
の…

これ、ヤバクね～

目視検査している  
県内企業に早く紹介せねば!!