

群馬産業技術センターにおける 材料形態解析技術

先進試料加工、形態観察、表面機械特性評価による材料開発&
問題解決支援を行っております。

Move Technology Forward

群馬県立群馬産業技術センター



TEL:027-290-3030(代表)

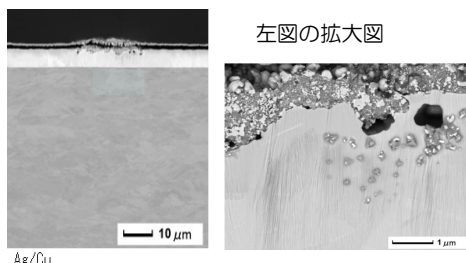
Mail : git@tec-lab.pref.gunma.jp

担当：材料解析係

環境・エネルギー係

○精密試料断面作成

切断、包埋、研磨
クロスセクション
ポリッシャ(CP)



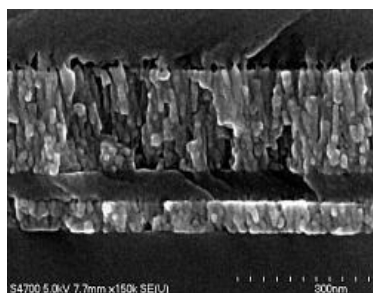
左図の拡大図

Ag/Cu

CPで作成した
試料断面

○表面形態観察

光学顕微鏡
走査型電子顕微鏡
走査型プローブ顕微鏡



FE-SEMで観察した
蒸着膜断面（15万倍）

○材料表面機械特性

ナノインデンテーション

○膜厚測定

蛍光X線膜厚計
断面観察

○鉄鋼材料分析

高周波誘導結合プラズマ
発光分析(ICP)
炭素硫黄分析(CS)



走査型プローブ顕微鏡&
ナノインデンテーション



蛍光X線膜厚計

○耐蝕試験

塩水噴霧試験
キャス試験



高周波誘導結合プラズマ発光分析



塩水噴霧&キャス試験機

○その他

・樹脂流れ試験
(メルトフローレイト)

群馬産業技術センター 材料解析係
〒379-2147 群馬県前橋市亀里町884-1
TEL 027-290-3030